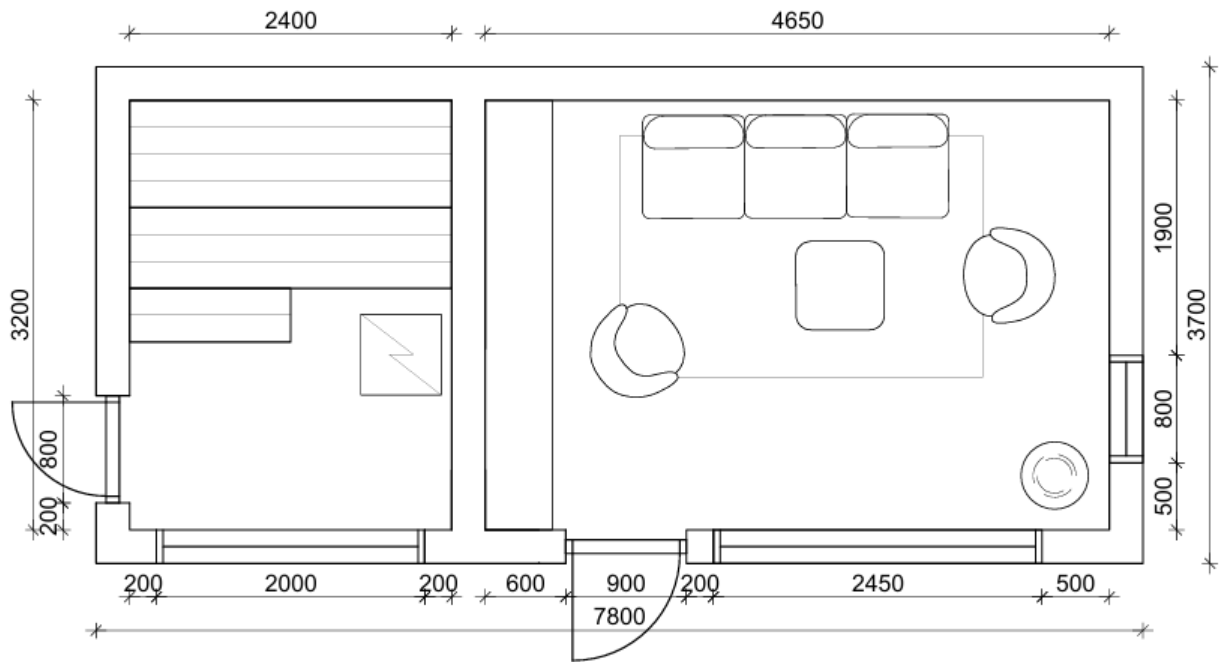


## Unitsolver pientalot

### Saunamökki 29

1. Kerrosala /huoneistoala: 29 m<sup>2</sup> / 23 m<sup>2</sup>
2. Kuvaus: Tehtaalla täysin valmiiksi rakennettu saunamökki saunatuvalle. Huoneen pohja soveltuu tietysti hyvin myös vaikka vierashuoneeksi.
3. Toimitussisältö vakiona:
  - a. Runko Unitsolver -teräselementtirakenteinen 50 vuoden runkotakuulla
  - b. Julkisivu Siparila ulkoverhouspaneeli, kuusi, Smokey Black tai Roasted Wheat
  - c. Ikkunat ja ovet alumiinirunkoisia, 2k lämpölasia
  - d. Vesikaton katemateriaali on palahuopa
  - e. Lämmöneristävyys, U-arvot:
    - i. ulkoseinät: 0,25
    - ii. alapohja: 0,25
    - iii. yläpohja: 0,25
    - iv. ikkunat: 1,0
    - v. ovet: 1,0
  - f. Saunatuvalle sisäseinät ja -katto sisäverhouspaneeli kuusi, 120 mm tai 90 mm (Siparila)
  - g. Saunatuvalle lattiat kuusi- tai mäntylankkua
  - h. Löylyhuoneen panelointi lämpöhaapa 120 mm leveä pystyaukkoitus, lattiaa Pukkila Landstone 10x10, lauteet lämpöhaapaa
  - i. Puukiuas Harvia Linear 22 GreenFlame RS musta
  - j. Rakennuspiirustukset sisältyy toimitukseen
  - k. Sähköistys: pistorasiat ja valaisimet piirustusten mukaan.
  - l. Lämmitys: sähköpatteri
  - m. Ilmanvaihto: raitisilmaventtiilit
4. Lisävalinnat
  - a. Ilmalämpöpumppu
  - b. takka esimerkiksi Linnatulen Piccolo -takka
5. Toimitusaika
  - a. Arviolta 3-4kk. Kysy tarkempi toimitusaika myyjiltämme!
6. Toimituskulut
  - a. hinta vapaasti tehtaalla, toimitushinta arviolta 700 € sis. alv. Etelä-Suomeen
7. Pohjakuva alla



8. Perustukset: Tilaaaja vastaa perustusten rakentamisesta tai rakentamisen kustannuksesta, mikäli vastaamme toteutuksesta paikallisen yhteistyökumppanimme kanssa.
9. Ladattavat dokumentit
  - a. pohjakuva
  - b. leikkaukset
  - c. rakennustapaselostus sisältäen sisustusmateriaalit

## RAKENNUSTAPASELOSTUS

### UNITSOLVER GROUP OY

#### Tiny Homes

- Vierasmökki 29 m<sup>2</sup> (VML78W37)

- Saunamökki 29 m<sup>2</sup> (SML78W37)

#### YLEISTÄ

| Kerrosala         | Ulkomitat     | Harjakorkeus     |
|-------------------|---------------|------------------|
| 29 m <sup>2</sup> | 3,7 m x 7,8 m | korkeus n. 4,9 m |

#### Rakennustapa

Talo rakennetaan tehtaalla täysin valmiiksi ja kuljetetaan tontille.

#### Perustus

Talo perustetaan paaluille. Paalutyyppeä valitaan maaperän mukaan. Kuljetusautolla tulee päästä rakennuspaikan viereen.

Perustukset ovat tilaajan vastuulla. Voimme tarjota perustusten toteuttamisen paikallisen kumppanin kanssa.

#### Rakennusrunko

Rakennusten alapohja ja seinät ovat Unitsolver-teräselementtirakenteiset. Yläpohjan rakenneratkaisu on yhdistelmä puuta ja terästä.

#### Katto

Katto on harjakatto. Vesikaton katemateriaali on palahuopa.

Katossa on rännikourut katon pitkillä reunoilla.

#### Julkisivut

Talojen julkisivut ovat pystysuuntaista Siparilan kuusipaneelia. Paneelin paksuus on 23 mm ja leveys 120 mm.

#### Eristys

Lämmöneristeenä on 150 mm paksu polyuretaanieriste

#### Väliseinät

Vierasmökin ja saunamökin väliseinät ovat puurakenteisia ja äänieristettyjä.

## **Ikkunat ja ovet**

Ikkunat ja ovet ovat alumiinirunkoiset ja ulkopinta on maalattua alumiinia. Ikkunalasit ovat kaksinkertaista lämpö- ja turvalasia. Saunan ovi on kaksinkertaista lämpölasia. 800 mm leveät ikkunat varustetaan tuuletusmekanismilla.

Kaikki ulko-ovet varustetaan lukoilla.

Ikkunoiden U-arvo on 1,0 ja ulko-ovien 1,0.

Ikkunoiden koot:

Vierasmökki: 800 mm x 2100 mm, 1700 mm x 2100 mm

Saunamökki: 2000 mm x 2100 mm, 2450 mm x 2100 mm, 800 mm x 2100 mm

Ulko-ovet: 900 mm x 2100 mm

Saunan ovi: 800 mm x 2100 mm

## **SISÄMATERIAALIT**

### **Sisäseinä- ja kattopinnat**

Pinnat ovat kuusipaneelia.

### **Lattiapinta**

Lattia on höylättyä kuusi- tai mäntylankkua, joka öljy-käsitellään. Värit molemmissa tapauksissa valko-öljytty / harmaa-öljytty / nature-väri.

## **KALUSTEET, VARUSTEET JA LAITTEET**

### **Sauna**

Saunan seinät ovat lämpöhaapapaneelia.

Saunalauteet ovat lämpöhaapaa.

Kiuas on Harvian puulämmitteinen kiuas Linear 22 RS Green Flame vesisäiliöllä.

### **Takka**

Saunamökissä on lisähinnallisena valintana teräksinen kaminatakka Tulikivi Piccolo (tai vastaava) kevytpiipulla kaikkine varusteineen asennettuna.

## **LVIAS TEKNISET JÄRJESTELMÄT**

### **Lämmitys**

Vakiotoimituksena on sähköpatteri. Erillishintaan ilmalämpöpumppu.

## **Ilmanvaihto**

Painovoimainen ilmanvaihto toteutetaan termostaattituloilmaventtiilillä ja säädettävällä poistoilmaventtiilillä.

## **Sähköjärjestelmä**

Mökit varustetaan sähkökeskuksella, johon liitetään pistorasiat ja valaisinryhmät. Valaistukselle on valmiina valokisko, johon optiona myydään valaisimet.

## **U-arvot**

U-arvot ulkoseinät 0,25, ala- ja yäpohja 0,25. Ikkunoiden U-arvo on 1,0 ja ulko-ovien 1,0